

# လုံခြုံစွာ browse လုပ်နိုင်ဖို့ add-on : Flagfox

Laptop ရဲ့ hard drive ပေါ်က ပျောက်ဆုံးသွားတဲ့ အဖိုးတန် data တွေကို ပြန်ရယူနိုင်တဲ့ အပြင် pinter ရဲ့ model name ကို မှတ်မိလွယ်အောင် တခြားတစ်ခုခုနဲ့ ပြောင်းသုံးလို့ ရပါတယ်။

ရာဇဝတ်ကောင်တွေက website အတုအယောင်တွေ ဖန်တီး တဲ့နေရာမှာ အရမ်းတော်ပါတယ်။ ဒါပေမဲ့ သူတို့ လိမ်ညာလို့ မရတာကတော့ host server ရဲ့ တည်နေရာပါပဲ။ ကိုယ်က အမေရိကမှာရှိတဲ့ ဘဏ် website အတုတစ်ခုကို ကြည့်နေ တယ်ဆိုပါတော့။ အဲဒါက Uzbekistan မှာ host ထိုင်ထားတာ ဆိုရင် ကိုယ့်ရဲ့ password ကို မရိုက်သင့်တော့ပါဘူး။

Firefox အတွက် Flagfox add-on (find.pcworld.com/ 71649) က web server ရဲ့ တည်နေရာကိုဆုံးဖြတ်ပြီး နိုင်ငံရဲ့ အလံကို address bar ပေါ်မှာ ဖော်ပြပေးပါတယ်။ Flag ကို click နှိပ်လိုက်ရင် အဲဒီ site ရဲ့ ပထဝီဆိုင်ရာ အချက်တွေကို tab နဲ့ ဖွင့်ပေးပါတယ်။ Flag ပေါ်မှာ right click နှိပ်လိုက်ရင် bit.ly | SiteAdvisor | Web of Trust နဲ့ Whois တို့လို tool တွေကို တွေ့ရပါမယ်။ Tool>>add-on ထဲကနေ တစ်ဆင့် setting တွေကိုကြည့်ရင် list ထဲမှာထည့်ဖို့ အခြား ရွေးချယ်စရာ တွေကို တွေ့နိုင်ပါတယ်။

## Crash ဖြစ်သွားတဲ့ drive ပေါ်က data တွေကို recover လုပ်ဖို့

စာဖတ်သူတစ်ယောက်က boot ပြဿနာတွေရှိနေတဲ့ laptop ပိုင်ရှင် သူ့ သူငယ်ချင်းကို ကူညီဖို့ ကြိုးစားနေပါတယ်။ သူက drive ကိုလဲပြီးသွားပါပြီ။ ဒါပေမဲ့ hard drive အဟောင်း ထဲက မိသားစုဓာတ်ပုံတွေကို ပြန်ယူဖို့လိုနေပါသေးတယ်။

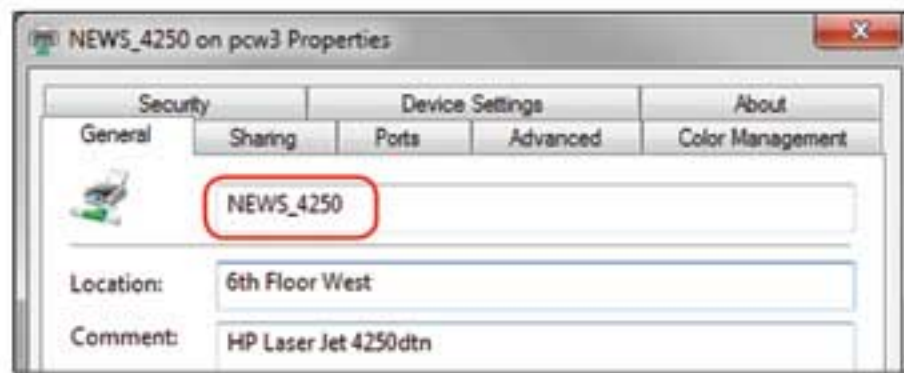
သူက Recuva (find. pcworld.com/71650) ကို run ချင်ပါတယ်။ ဒါပေမဲ့ ပျက်စီးသွားတဲ့ drive ကို laptop နဲ့ ဘယ်လို ချိတ်ရ မလဲဆိုတာ မသိပါဘူး။

အဲဒီအတွက် လိုအပ် တာကတော့ external hard drive အခွဲပါပဲ။ ဒီအခွဲက ၁၅ ဒေါ်လာကနေ ဒေါ်လာ ၂၀ အတွင်း ရှိနိုင်ပါတယ်။ ဒီအခွဲက internal drive တစ်ခုကို external USB drive အဖြစ် ပြောင်းပေးနိုင် ပါတယ်။ ကိုယ့်ရဲ့ drive အ ရွယ်အစား (အထူ) နဲ့ interface (IDE၊ ဒါမှမဟုတ် SATA) ဆိုတာကို သင့်

တော်သလို ရွေးချယ်ပါ။ တပ်ဆင်ဖို့က မိနစ်အနည်းငယ်ပဲ ကြာပါတယ်။ ဒီနည်းနဲ့ ကိုယ်က hard drive ကို removeable storage အနေနဲ့ သုံးနိုင်မှာဖြစ်ပါတယ်။ မသေချာတာ တစ်ခု ကတော့ Recuva က အဲဒီ device ကို recognize လုပ်နိုင် မလားဆိုတာပါပဲ။ မဟုတ်ရင်တော့ ပိုပြီးကောင်း မွန်တဲ့ recovery utility လိုအပ်ပါလိမ့်မယ်။



Site တစ်ခုရဲ့ host တည်နေရာကို သိရှိ နိုင်ဖို့ Flagfox က browsing tool တွေ ပေးထားပါတယ်



Printer ရဲ့ cryptic name တွေက အခက်တွေ့စေပါသလား။ Windows 7 မှာ printer ကို အလွယ်တကူ အမည်ပြောင်းနိုင်ပါတယ်

## Printer တစ်လုံးကို အမည်ပြောင်းခြင်း

စာရေးသူရဲ့အိမ်မှာ network printer ၂ လုံး ရှိပါတယ်။ စာရေးသူရဲ့ဇနီးက print ထုတ် တဲ့အချိန်မှာ "Brother HL-2170W" ၊ ဒါမှမဟုတ် "Brother MFC-4900W" ဆိုတာမှာ ဘယ်ဟာ ရွေးရမှန်း မဝေခွဲတတ်ပါဘူး။ ဒါက cryptic name

တွေ့မို့လို့ပါ။ ဒါပေမဲ့ Windows 7 ရဲ့ printer ကို အမည်ပြောင်းရ လွယ်ကူစေတဲ့ လုပ်ဆောင်ချက်ကြောင့် အဆင်ပြေသွားခဲ့ပါတယ်။ ကျန်တဲ့ OS version တွေမှာလည်း လုပ်ရလွယ်ကူပါတယ်။

Start>>devices and printer ကို click နှိပ်ပါ။ Printer ပေါ် right click နှိပ်ပြီး rename ကို ရွေးပါ။ ပြီးတော့ printer

properties ကို click နှိပ်ပါ။ လက်ရှိ printer နာမည်ကို highlight ပေးပြီး delete နဲ့ ဖျက်ပါ။ အမည်အသစ်ရိုက်ပါ။ Ok ကို နှိပ်ပါ။ Shared printer တွေမှာတော့ အခြား user တွေက printer ကနေ disconnect လုပ်ဖို့နဲ့ re-add လုပ်ဖို့လိုကြောင်း သတိပေးချက် ဖော်ပြမှာပါ။ ဒါပေမဲ့ လုပ်ရတာကတော့ အဆင်ပြေလွယ်ကူပါတယ်။

# Bookmark တွေကို mail ပို့နိုင်ဖို့

ဘယ်နေရာမှာပဲရောက်နေနေ ကိုယ်သွားနေကျ website တွေထဲကို အလွယ်တကူ ဝင်ရောက် ကြည့်ရှုချင်ကြမှာပါ။ ဒါပေမဲ့ ကိုယ်လုပ်ထားခဲ့တဲ့ bookmark တွေက စက်ထဲမှာပဲရှိနေပါတယ်။ ဒါတွေကို email ထဲမှာ ပို့ထားချင်ပါတယ်။ ဘယ်လိုလုပ်ရပါ့မလဲ။

ကိုယ့်ရဲ့ browser bookmark တွေကို ဘယ်နေရာကနေမဆို အသုံးပြုနိုင်အောင် email ပို့ထားလို့ရပါတယ်။ Internet Explorer ၊ Firefox နဲ့ Chrome က ကိုယ့်ရဲ့ bookmark တွေကို HTML file အဖြစ် export လုပ်နိုင်ပါတယ်။ ပြီးတော့ ကိုယ်က အဲဒီ file ကို email နဲ့ တွဲပို့တာ၊ ဒါမှမဟုတ် browser ထဲမှာ ဖွင့်ပြီး copy ကူး message ထဲမှာ paste ချတာတွေ လုပ်နိုင်ပါတယ်။

Internet Explorer & favorite တွေကို export လုပ်ဖို့ကတော့ favorites button ကို click နှိပ်ပါ။ "Add to Favorites" menu အောက်က 'Import and Export' ဆိုတာကို ရွေးပါ။ Wizard ပေါ်လာရင် export to file ကိုရွေး favorite ကို အမှန်ခြစ်ပြီး ထိပ်ဆုံး level folder ကို ရွေးပါ။

Firefox 3 မှာတော့ Bookmark ၊ Organize Bookmarks ကိုဖွင့် import and backup ကိုရွေးပြီး export HTML ကို ရွေးပါ။

Chrome 8 မှာတော့ ညာဘက်အပေါ် ဝှံ့ရှင်ပုံ icon လေးကို နှိပ် Bookmark manager ကိုရွေးပြီး organize drop-down menu ကို click နှိပ်ပါ။ ပြီးရင် export bookmarks ကို ရွေးပါ။

Online service တစ်ခုက email နဲ့ ပို့တာထက် ပိုလုပ်ဆောင်ပေးနိုင်ပါတယ်။ စာရေးသူကတော့ Xmarks (find.

pcworld.com/70229) ကို ညွှန်းချင်ပါတယ်။ IE ၊ Firefox ၊ Chrome ၊ ဒါမှမဟုတ် Safari တို့အတွက် အခမဲ့ရတဲ့ add-on ကို download လုပ် install လုပ်ပါ။ User name နဲ့ password ပေးပြီး account လုပ်ပါ။ ပြီးရင် ကိုယ့်ရဲ့ shortcut တွေကို upload လုပ်ပါ။ (ဒါက data နဲ့ browser history

ကိုပါ upload လုပ်နိုင်ပါတယ်။ ဒါပေမဲ့ စာရေးသူက လုံခြုံရေးအရ အဲဒီလိုတော့ မသုံးပါဘူး။)

ကိုယ်က ဒီ add-on ကို အခြား computer မှာ install လုပ်ပြီး ကိုယ့်ရဲ့ account ထဲကို log on ဝင်ရင် အဲဒီ computer ရဲ့ local shortcut တွေနဲ့ ကိုယ် upload လုပ်ထားတာတွေကို merge လုပ်မလားဆိုတာ ရွေးချယ်နိုင်ပါတယ်။

ကိုယ့်ရဲ့ သူငယ်ချင်း စက်ပေါ်မှာ အဲဒီလို ကိုယ့်ရဲ့ bookmark တွေနဲ့ sync လုပ်လိုက်ရင် သူငယ်ချင်းတစ်

ယောက် ဆုံးရှုံးရပါလိမ့်မယ်။

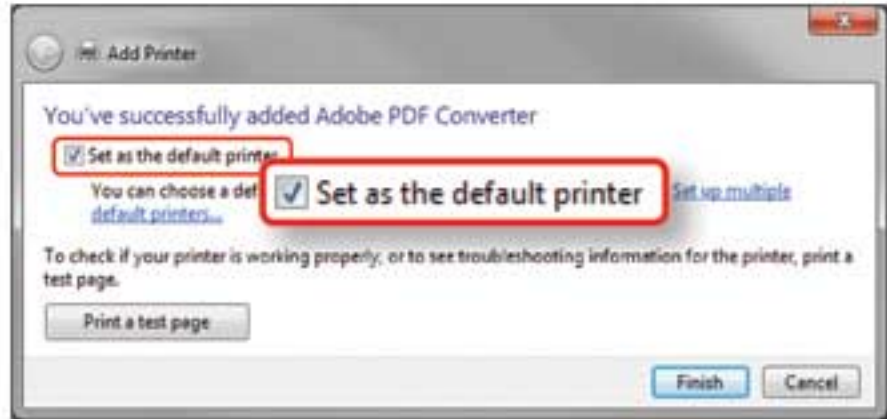
ဒါကြောင့် ကိုယ့်ကိုယ်ပိုင်မဟုတ်တဲ့ computer မှာ အဲဒီလိုလုပ်မယ့်အစား my.xmarks.com ကိုသွားပြီး log on ဝင်ရင် အခြားသူရဲ့ browser ကို ဘာအပြောင်းအလဲမှ မရှိစေဘဲ ကိုယ့်ရဲ့ link တွေကို ဝင်ရောက်နိုင်မှာ ဖြစ်ပါတယ်။



အခမဲ့ Xmarks service က major web browser ၄ ခုကို ထောက်ပံ့ပေးပြီး bookmark တွေကို synchronize လုပ်နိုင်ပါတယ်

# Windows မှာ printer တစ်လုံးကို default အနေနဲ့ သတ်မှတ်ခြင်း

ကိုယ်က printer တစ်လုံးကို အသစ် install လုပ် တာပဲ ဖြစ်ဖြစ်၊ ကိုယ့်ရဲ့ network မှာ printer တွေ အများ ကြီးရှိတာပဲဖြစ်ဖြစ် ဘယ် printer ကို default အဖြစ်ထားမယ်ဆိုပြီး သတ်မှတ်နိုင် ပါတယ်။ Printer အသစ်တစ်လုံးကို install လုပ် တယ်ဆိုရင်တော့ အတူပါလာတဲ့ CD က ညွှန် ကြားချက်တွေအတိုင်း လုပ်ဆောင်ပါ။ Install လုပ် နေတုန်းမှာ Add Printer wizard က printer အသစ် ကို default အဖြစ်သတ်မှတ်မလားဆိုတာ မေးပါ လိမ့်မယ်။



Printer အသစ်တစ်လုံး install လုပ်တဲ့အခါ default အဖြစ်ထားချင်ရင် Add Printer wizard ထဲက checkbox မှာ အမှန်ခြစ်ပေးရပါမယ်။

Install လုပ်ပြီးသား printer တစ်လုံးကို default အဖြစ် သတ်မှတ်ဖို့ကတော့ XP မှာဆိုရင် start>>printers and faxes ကို click နှိပ်ပါ။ Vista မှာတော့ start>>control panel>> hardware and sound>>printer ကို ရွေးပါ။ Windows 7 မှာတော့ start>>devices and printers ကို ရွေးပါ။

ပြီးရင် ကိုယ်သုံးမယ့် printer ပေါ် right click နှိပ်ပြီး set as default printer ကို နှိပ်ပါ။ နောက်တစ်ခေါက် icon ပေါ်မှာ right click နှိပ်ပြီး set as default printer ရှေ့မှာ အမှန်ခြစ်ရန်နေ သလားဆိုတာ စစ်ဆေးကြည့်ပါ။ အဲဒီလိုမပြသေးဘူးဆိုရင်

printer icon ကို double-click နှိပ်ပြီး set as default printer ကို ရွေးပါ။ အမှန်ခြစ်လေး ပေါ်လာပါမယ်။ ကိုယ်က ဒီ setting တွေကို အချိန်မရွေး ပြန်ပြောင်းလဲနိုင်ပါတယ်။

Printer တစ်လုံးကို default သတ်မှတ်ထားပေမယ့် ကိုယ့် စနစ်မှာ install လုပ်ထားတဲ့ အခြား printer တွေကနေလည်း print ထုတ်နိုင်ပါသေးတယ်။ အခြား printer က print ထုတ် မယ်ဆိုရင် file>>print ကိုနှိပ်ပြီး print dialog box ပေါ်လာ တဲ့အခါ install လုပ်ထားတဲ့ printer တွေထဲကနေ ရွေးချယ်ပြီး OK နှိပ်လိုက်ရုံပဲဖြစ်ပါတယ်။

# PC တစ်လုံးပေါ်မှာ user များ ထပ်ထည့်ခြင်း

ဝေမျှအသုံးပြုရတဲ့ PC တစ်လုံးပေါ်မှာ သီးခြား account တွေ ခွဲပြီး အသုံးပြုတာက document တွေ၊ picture တွေနဲ့

assignment တွေကို သီးခြားစီစုစည်းထားပေးနိုင်မှာဖြစ်ပါ တယ်။ ဒီလို ပြုလုပ်ဖို့ တစ်ဆင့်ပြီးတစ်ဆင့် လုပ်ဆောင်ရမယ့် အချက်တွေကို ဖော်ပြပေးလိုက်ပါတယ်။



Windows Manage Account ထဲမှာ account အသစ်တစ်ခုကို အလွယ်တကူ ဖန်တီးနိုင်ပါတယ်။

- 1 Start button ကို နှိပ်ပြီး control panel ကို ဖွင့်ပါ။
- 2 ကိုယ်က classic view ကို သုံးတယ်ဆိုရင် user accounts ကို နှိပ်လိုက်ပါ။ ပုံမှန်ဆိုရင်တော့ လူပုံစံကာတွန်း icon လေး ၂ ခု ရှိတတ်ပါ တယ်။ ကိုယ်က Vista နဲ့ Windows 7 မှာ စံအနေနဲ့ပါတဲ့ control panel အသစ်ကို သုံးမယ်ဆိုရင်တော့ 'User Accounts and Family Safety' အောက်က Add or remove user account ကို click နှိပ်ပါ။ Manage